

## — マルチページファイル自動図面比較 —

1製品の図面は多くの図面から構成され、マルチページの PDF 等のファイルに収められるのが一般的です。その図面が設計変更になった場合、新旧2つの図面を全図面比較し変更マークをつけるのは大変な作業になります。PloCVAutoは新旧2つのマルチページファイルに入っている大量の図面比較を自動で行います。

### ●概要

次に示すフォーマットのマルチページファイルを自動で図面比較連続変換します。

入力: PDF, TIFF, SXF(p21, sfc), HPGL 出力: PDF, TIFF, SXF(p21, sfc), HPGL

PloCVAutoの「待機出力」ボタンを押すと、新旧フォルダーにそれぞれ新旧のマルチページ図面ファイルが入るまで監視して、入ったら、各ページごとに色違いで図面を重ね、図面比較して変更領域マークをつけて、出力フォルダーに指定のファイルタイプのマルチページファイルが出力されます。

出力が完了すると新旧の入力ファイルは削除されます。

メイン画面

### ●稼働条件 Intel互換CPU搭載パーソナルコンピュータ

メモリー: 8GB 以上

空きハードディスク容量: 10GB以上

画面解像度: 1024ドット×768ドット 以上

OS: Windows 7、8、10、11 の32Bit、64Bit

本プログラムは無償ですが、PloCompAuto と PloViewAuto のライセンスが必要です。

処理できる入力ファイル最大容量に限りがあります。

お客様の最大容量ファイルで試してから利用下さい。

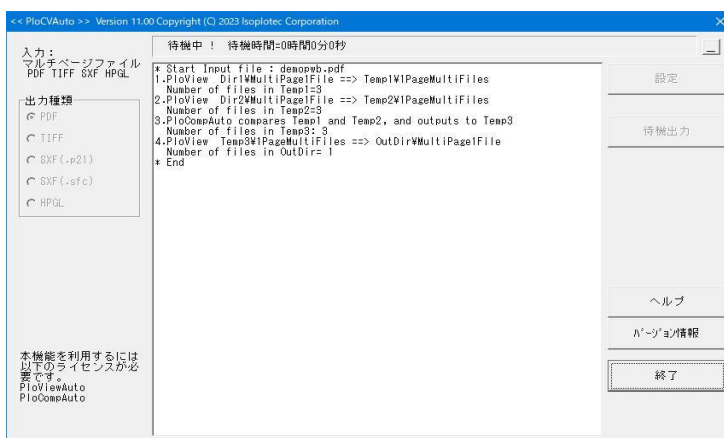
### ●ライセンス料

PloCVAuto 無料

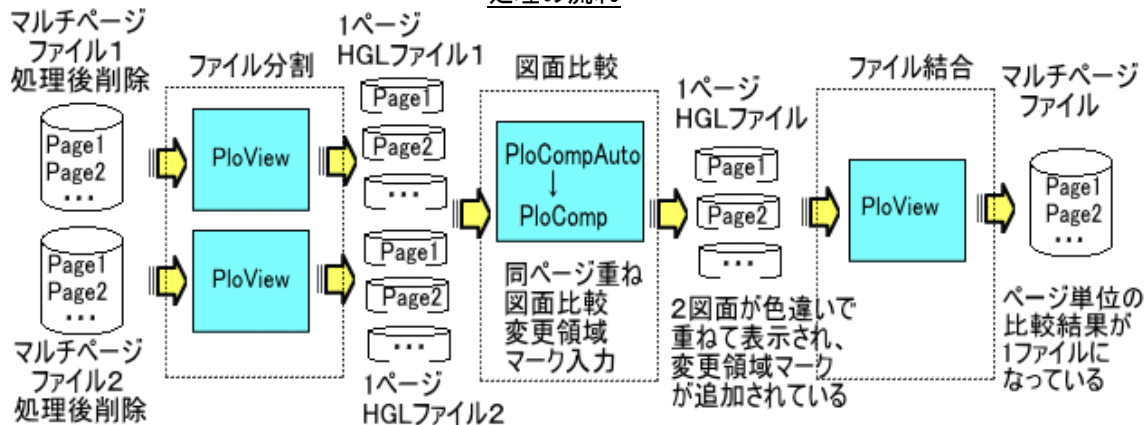
PloCompAutp 104, 500円/本(消費税10%込み)

PloViewAuto 104, 500円/本(消費税10%込み)

30日間、全機能を無償で試用できます。



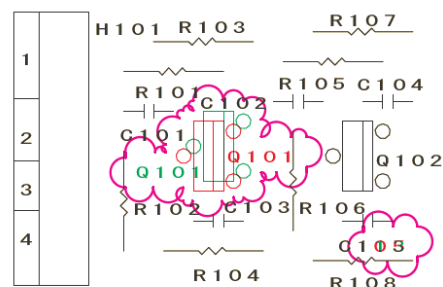
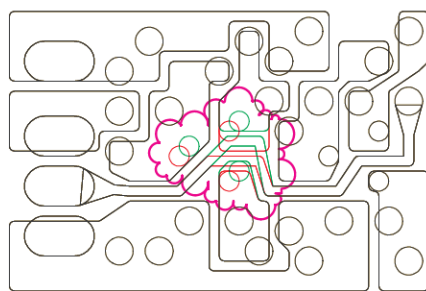
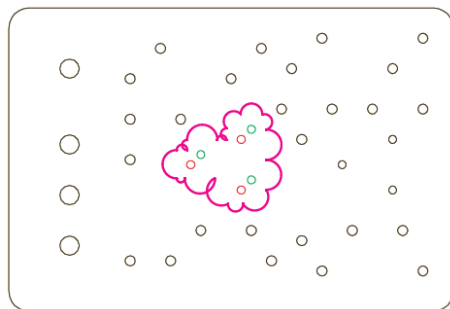
### 処理の流れ



出力 Page-1

出力 Page-2

出力 Page-3



開発、販売元 : 有限会社イソプロテック

<https://www.isoplotec.co.jp/>

Tel. 042-306-9266

E-Mail [isoplotec@isoplotec.co.jp](mailto:isoplotec@isoplotec.co.jp)

お問い合わせはE-mailでお願いします。